

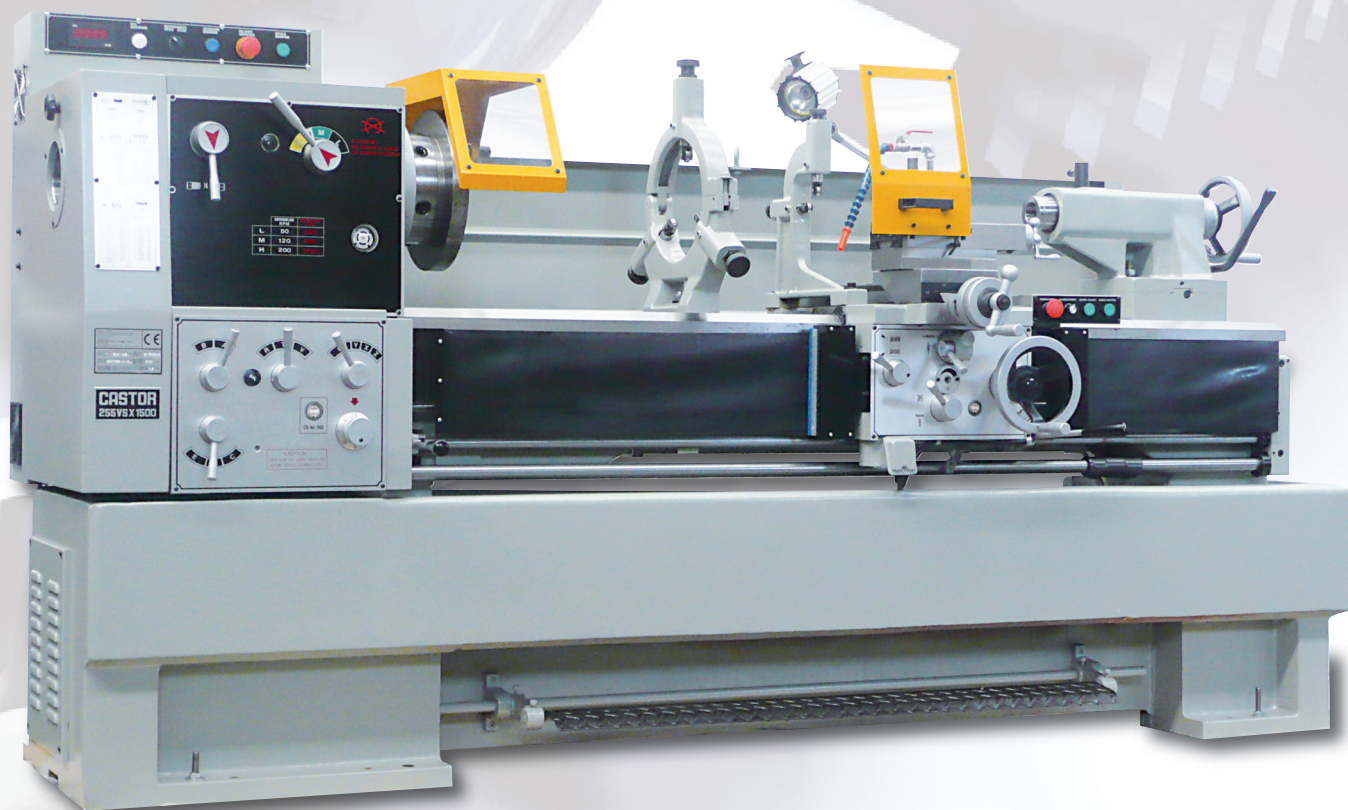
Castor

**TORNI PARALLELI
A VELOCITÀ VARIABILE CON INVERTER
HORIZONTAL LATHES EQUIPPED WITH
VARIABLE SPEED INVERTER CONTROLLED**

**205VS
255VS**

**TORNI PARALLELI
CON FRIZIONE
HORIZONTAL LATHES
EQUIPPED WITH CLUTCH**

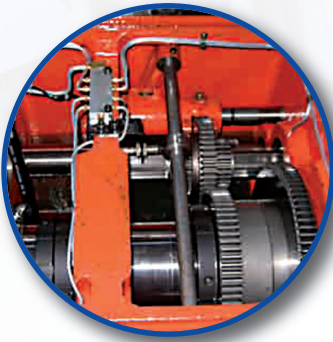
**230M
255M**



Castor 255VS



TESTA HEADSTOCK



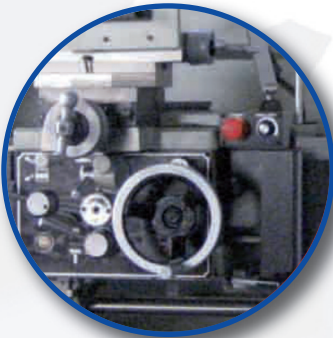
Ingranaggi in acciaio NI-Cr-Mo cementati, temprati e rettificati. Mandrino supportato in tre punti su cuscinetti di precisione.
Gears made of NI-Cr-Mo hardened and round steel. Spindle mounted on three high accuracy taper roller bearings.

SCATOLA NORTON NORTON BOX

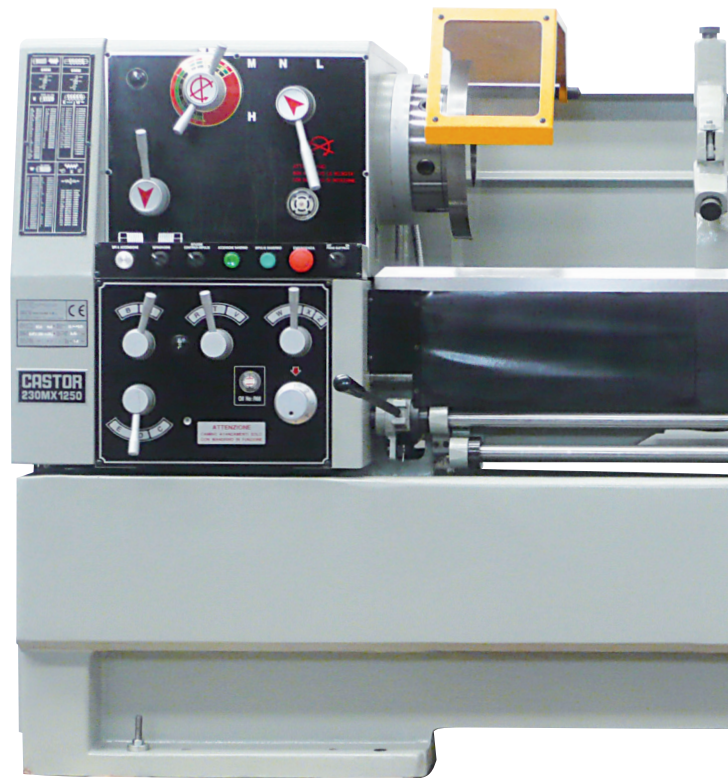


Ingranaggi in bagno d'olio. Filettature metriche, Withworth, modulari, D.P. e avanzamenti si selezionano con semplice spostamento delle leve.
Gears in oil bath. Metric, Withworth, modular and Diametral Pitch threads and feedings selected with levers.

CARRO SADDLE



Guide del carro provviste di materiale anti-grippaggio. Lubrificazione automatica sulle guide longitudinali.
Guides with anti-seizure material. Automatic lubrication on longitudinal guides.



Castor 230M

ACCESSORI STANDARD • STANDARD ACCESSORIES

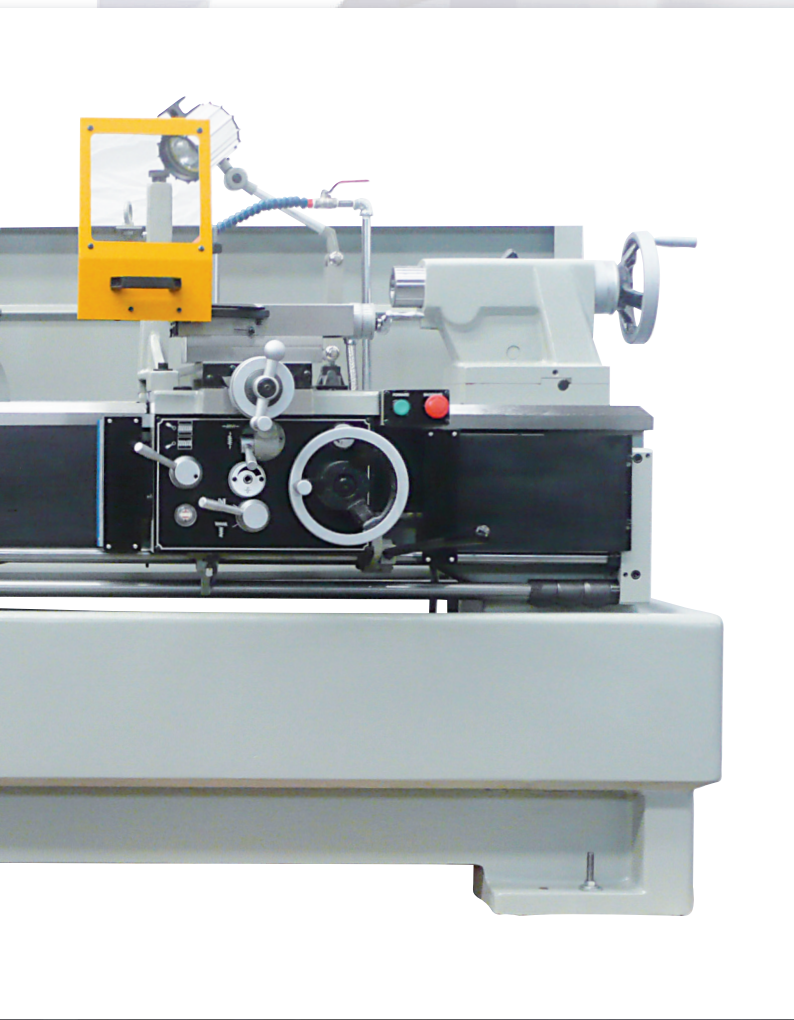
Motore mandrino in c.a. autoventilato – Potenziometro variazione velocità mandrino (solo su serie VS) – Tachimetro digitale per la visualizzazione giri/min mandrino (solo su serie VS) – Impianto elettrico con comandi 24 V e spia presenza tensione – Impianto refrigerante con elettropompa – Lunetta fissa – Lunetta mobile – Flangia portamandrino.

A.C. self-ventilated main motor – Spindle speed variator potentiometer (only on VS series) – Digital tachometer for the spindle RPM visualization (only on VS series) – Electric plant with 24 V drive and voltage presence warning light – Cooling plant with electro-pump – Steady rest – Follow rest – Flange for chuck.

ACCESSORI A RICHIESTA • ACCESSORIES ON REQUEST

Visualizzatore di quote su 2 o 3 assi – Mandrini autocentranti a 3 griffe manuali, pneumatici o idraulici – Piattaforma a 4 morsetti indipendenti – Torrette portautensili – Contropunta rotante – Fermo rotante – Contafilotti – Lampada fluorescente a tenuta stagna.

Digital readout on 2 or 3 axes – Manual, pneumatic and hydraulic 3 jaws self-centering chucks – 4 independents jaws chuck – Quick change turret tool post – Rotating tailstock – Rotating stop – Thread dial indicator – Waterproof florescent lamp.



**GRUPPO FRENO-FRIZIONE
PER TORNI SERIE "M"
CLUTCH AND BRAKE GROUP
ON LATHES "M" SERIE**



Frizione meccanica e freno elettromagnetico di alta qualità made in Italy.
High quality double mechanical clutch and electro-magnetic brake made in Italy.

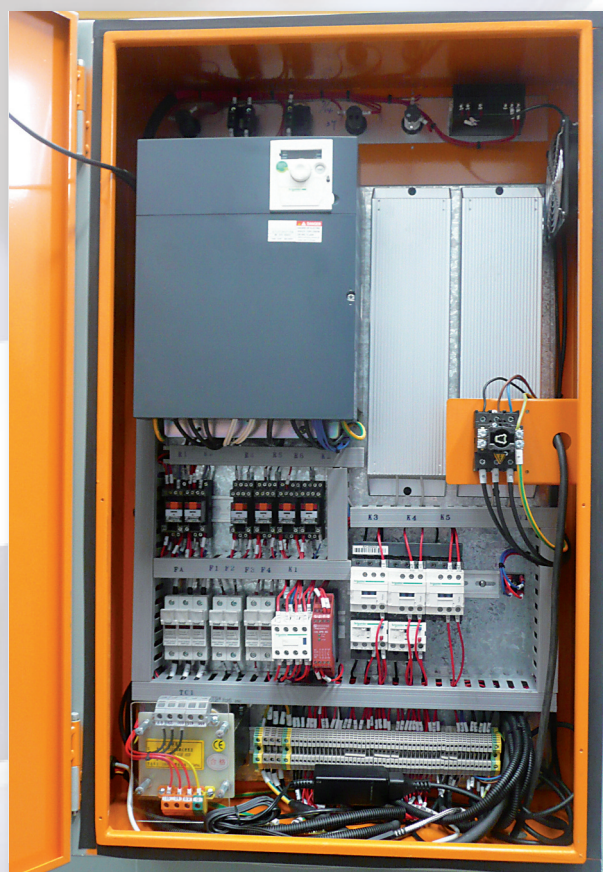
**GUIDE
GUIDES**



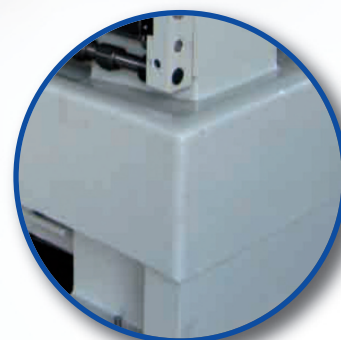
Temprate e rettificate.
Durezza superficiale > 65HRC
*Hardened and ground.
Hardness > 65 HRC*

**QUADRO
ELETTRICO
ELECTRIC
CABINET**

Inverter e componenti
Telemecanique
*Inverter and components
Telemecanique*



**BANCALE
E BASAMENTO
BED AND BASEMENT**



Basamento monolitico in ghisa Meehanite.
*Monolithic structure made of
Meehanite cast iron.*

CARATTERISTICHE TECNICHE • TECHNICAL CHARACTERISTICS

| | | CASTOR 205VS | CASTOR 230M | CASTOR 255VS | CASTOR 255M |
|--|----|--------------|----------------|---------------------|---------------------|
| Altezza punte sul banco/Height of center | mm | 205 | 230 | 255 | 255 |
| Distanza tra le punte/Distance between centers | mm | 1000/1500 | 1000/1500/2000 | 1000/1500/2000/3000 | 1000/1500/2000/3000 |
| Diametro tornibile sul banco/Swing over bed | mm | 410 | 460 | 510 | 510 |
| Diametro tornibile sull'incavo/Swing on gap | mm | 700 | 710 | 760 | 760 |
| Diametro tornibile sul carro/Swing over slide | mm | 260 | 270 | 320 | 320 |
| Distanza tra le guide del banco/Bed width | mm | 305 | 330 | 330 | 330 |

MANDRINO - SPINDLE

| | | | | | |
|------------------------------------|----------------|---------|---------|---------|-----------------|
| Diametro del foro / Spindle bore | mm | 54 | 80 | 102 | 80 - 102 (opt.) |
| Attacco tipo / Spindle nose | Camlock | D1 - 6" | D1 - 8" | D1 - 8" | D1 - 8" |
| Numero velocità / Number of speeds | N. | 3 | 12 | 3 | 12 |
| Velocità mandrino / Spindle speeds | giri/min / rpm | 25-2500 | 32-1500 | 50-1800 | 32-1500 |

AVANZAMENTI E FILETTATURE - FEEDS THREADS

| | | | | | |
|--|-----------------|----------------|----------------|----------------|----------------|
| Avanzamenti / Feeds | No. | 32 | 32 | 32 | 32 |
| Avanzamenti longitudinali / Longitudinal feeds | mm/giro mm/turn | 0,04 - 1,0 | 0,04 - 1,0 | 0,04 - 1,0 | 0,04 - 1,0 |
| Avanzamenti trasversali / Cross Feeds | mm/giro mm/turn | 0,02 - 0,5 | 0,02 - 0,5 | 0,02 - 0,5 | 0,02 - 0,5 |
| Filetti metrici / Metric threads | No./mm | 41 / 0,2 - 14 | 41 / 0,2 - 14 | 41 / 0,2 - 14 | 41 / 0,2 - 14 |
| Filetti whitworth / Whitworth threads | pollice/inch | 45 / 2 - 72 | 45 / 2 - 72 | 45 / 2 - 72 | 45 / 2 - 72 |
| Filetti modulari / Modular threads | mm | 18 / 0,3 - 3,5 | 18 / 0,3 - 3,5 | 18 / 0,3 - 3,5 | 18 / 0,3 - 3,5 |
| Filetti D.P. / Diametral Pitch Threads | D.P. | 21 / 8 - 44 | 21 / 8 - 44 | 21 / 8 - 44 | 21 / 8 - 44 |

CARRO E CARRINO - SADDLE AND TOOL CARRIER

| | | | | | |
|---|----|-----|-----|-----|-----|
| Corsa trasversale del carro / Cross saddle stroke | mm | 240 | 260 | 260 | 260 |
| Corsa del carrino / Small saddle stroke | mm | 95 | 127 | 127 | 127 |

CONTROPUNTA - TAIL-STOCK

| | | | | | |
|---|----|-----|-----|-----|-----|
| Diametro canotto / Sleeve diameter | mm | 54 | 75 | 75 | 75 |
| Corsa canotto / Sleeve stroke | mm | 120 | 130 | 130 | 130 |
| Cono Morse canotto / Sleeve Morse taper | MT | 4 | 5 | 5 | 5 |

MOTORE - MOTOR

| | | | | | |
|--|----|----------------|-----|---------------|-----|
| Principale / Main motor | HP | 7,4 - INVERTER | 10 | 10 - INVERTER | 10 |
| Pompa di raffreddamento / Coolant pump | HP | 1/8 | 1/8 | 1/8 | 1/8 |

DIMENSIONI E PESI - DIMENSION AND WEIGHT

| | | | | | |
|---|----|-----------------------------------|-----------------------------------|-----------------------------------|-----------------------------------|
| Dimensioni (lung. x larg. x alt.) / Dimension (LxWxH) | mm | (1000) 2200 x 1000 x 1300 Kg 1750 | (1000) 2600 x 1100 x 1500 Kg 2000 | (1000) 2350 x 1100 x 1500 Kg 2000 | (1000) 2350 x 1100 x 1500 Kg 2000 |
| Peso netto / Net weight | | (1500) 2700 x 1000 x 1300 Kg 1900 | (1500) 3100 x 1100 x 1500 Kg 2300 | (1500) 2850 x 1100 x 1500 Kg 2300 | (1500) 2850 x 1100 x 1500 Kg 2300 |
| | | | (2000) 3350 x 1100 x 1500 Kg 2600 | (2000) 3350 x 1100 x 1500 Kg 2800 | (2000) 3350 x 1100 x 1500 Kg 2800 |
| | | | | (3000) 4350 x 1100 x 1500 Kg 3800 | (3000) 4350 x 1100 x 1500 Kg 3800 |

La casa costruttrice si riserva la facoltà di apportare, in qualsiasi momento, tutte le variazioni che riterrà opportune.
Above specifications are subject to change without notice.

Agente di zona